



radiance ™

AO
AMERICAN
ORTHODONTICS



radiance

Hermoso Técnicamente™

Radiance Plus es el bracket gemelar cerámico más claro disponible, proporcionando resultados excepcionales con características que otros brackets cosméticos simplemente no pueden igualar. Esta última generación de Radiance es más fuerte y más brillante que la generación anterior, con mejoras que incluyen Guías Visuales de Ubicación (GVU) para una cementación más precisa y segura, aletas con un mayor radio.



BELLEZA

Radiance Plus se fabrica a partir de un mono cristal y es casi invisible en los dientes. Otros brackets poli cristalinos son opacos y no puede competir con el aspecto increíble del Radiance Plus. El cuerpo mono cristalino fuerte también sirve como una barrera a las manchas.



DESEMPEÑO

Radiance Plus le ofrece un óptimo ancho mesial-distal para un control rotacional excepcional, y reduce el riesgo de fracturas gracias a un radio suave de la base de la aleta. Una nueva Guía Visual de Ubicación (GVU) de un elastomérico libre de latex, ayudar a ofrecer que el bracket tenga un posicionamiento preciso en todo momento.



DUREZA

Radiance Plus transmite fuerza en el cuerpo y en la base. Un proceso de pulido térmico patentado ayuda a suavizar las rugosidades microscópicas o defectos. La tecnología patentada Quad Matte™ ofrece una base de unión muy fuerte y aletas resistentes, lo que otorga mucho menos posibilidades de falla.

BELLEZA ■■



Zafiro Claro

Los brackets Radiance Plus proporcionar un aspecto brillante, han demostrado ser mucho más claros que otros monocristalinos o sistemas de cerámica policristalina. Cada bracket Radiance Plus se crea a partir de un único cristal de zafiro puro - uno de los materiales más duros de la naturaleza, sólo superado por el diamante. El cristal es afinado y pulido térmicamente resultando en un bracket muy fuerte y hermoso que es casi invisible en los dientes, independientemente del tono del diente. Esto se demuestra en un estudio reciente que aparece en la revista del American Journal of Orthodontics and Dentofacial Orthopedics, que clasifica al bracket Radiance Plus como el más transparente de todos los brackets monocristalinos¹.

El cuerpo monocristalino del bracket también sirve como una barrera a las manchas, dando el Radiance Plus un aspecto brillante durante todo el tratamiento.

¹ Lopes Filho, Hibernon, et al., 2012. Influence of optical properties of esthetic brackets (color, translucence, and fluorescence) on visual perception. American Journal of Orthodontics & Dentofacial Orthopedics. April 2012. 141(4): 460-467.



PERFORMANCE

Control rotacional

Radiance Plus está diseñado con un óptimo ancho mesial-distal en los centrales superiores y caninos para ofrecer un bracket líder en la industria de control de rotaciones. Este mayor control anterior permite obtener resultados precisos sin sacrificar la estética.



Mejora la capacidad de ligar

Aletas de ligación están diseñadas con un radio suave en la base, reduciendo significativamente el riesgo de fractura. Una aleta de fijación con amplia curvatura hace mucho más fácil la colocación de los elásticos, ligaduras y cadenas.



Ubicación precisa del bracket

La adición de una Guía Visual de Ubicación (GVU) de un elastomérico libre de látex, le permite una simple y precisa ubicación en todo momento, sin el riesgo asociado con la tinción como en otros sistemas de codificación de colores. Cada GVU tiene un color determinado para cada diente específico, por lo que no hay duda donde se ubicara cada bracket. Después de la cementación se extraen fácilmente de la ranura con un alicate y no hay tinta que el paciente tenga que eliminar mediante un cepillado.

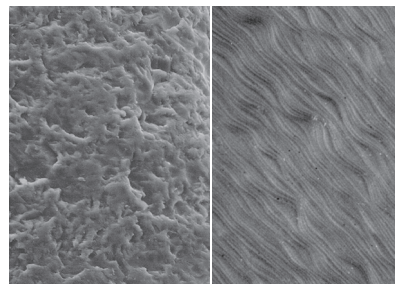




DUREZA

Estructura de núcleo sólido

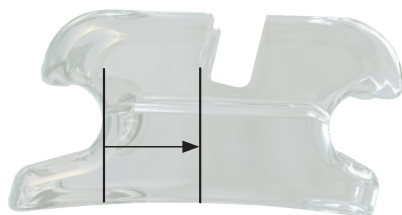
Un tratamiento térmico de la formación mono cristalina del Radiance Plus brinda una estructura de núcleo sólido, en oposición a la estructura de hebras encontrada en brackets poli cristalinos. Un proceso de pulido de calor patentado genera energía suficiente para eliminar totalmente cualquier rugosidad microscópica o defectos que puedan comprometer la integridad del bracket. Esto ayuda a mejorar la mecánica de deslizamiento, y los resultados ofrecen un bracket que resiste la fractura a la torsión más de tres veces que de los brackets poli cristalinos.



Before heat polishing After heat polishing

Base Quad Matte™

Los brackets Radiance Plus presentan una base patentada Quad Matte™ que brindan una adhesión increíble. Esta tecnología proporciona una unión fuerte en el centro del bracket, y un perímetro liso para que el desprendimiento sea predecible y sencillo.



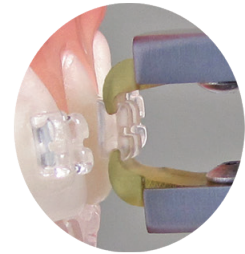
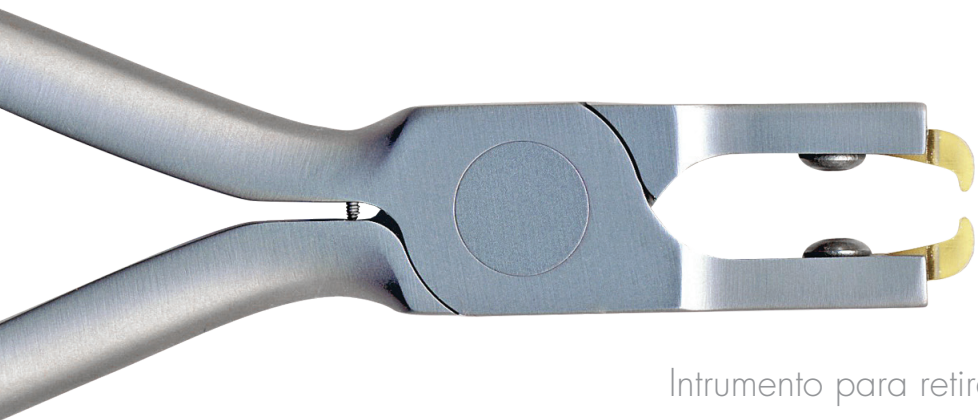
Aletas Resistentes

El grosor de las aletas es aumentado en cada bracket Radiance Plus, brindando un cuerpo sólido. Este espacio más grueso proporciona las dimensiones adecuadas para ayudar a disminuir el riesgo de fracturas y facilita la ligación.



Descementación confiable

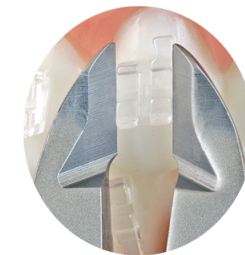
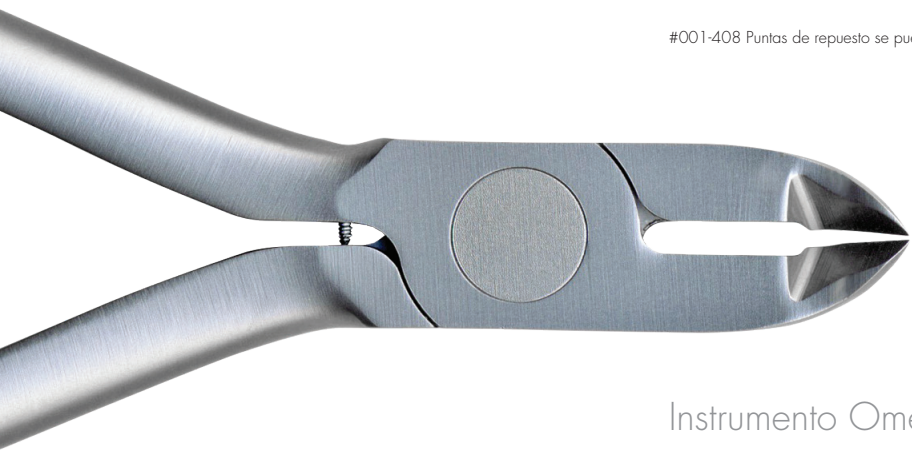
La descementación del Radiance Plus es muy sencillo y predecible, gracias a los instrumentos diseñados especialmente para retirar brackets de cerámica. Escanea el código QR para la ver vídeo demostrativo.



Instrumento para retirar Radiance Plus #001-343E

Estas pinzas están diseñadas para descementar colocando las puntas opuestas del alicate hacia oclusal/gingival debajo de las aletas de ligación, aplicando una presión constante a los mangos.

#001-408 Puntas de repuesto se pueden cambiar fácilmente y deben ser desinfectados antes de su uso.



Instrumento Omega para retirar brackets cerámicos (Sushi pliers) #001-301E

Las cuchillas de estos instrumentos "sushi" son paralelos cuando se coloca a lo largo de los lados mesial y distal del bracket. Sólo las superficies superiores de las puntas están afiladas, centrándose la fuerza de desprendimiento en la interfase bracket/esmalte.

Técnicas

MAXILAR

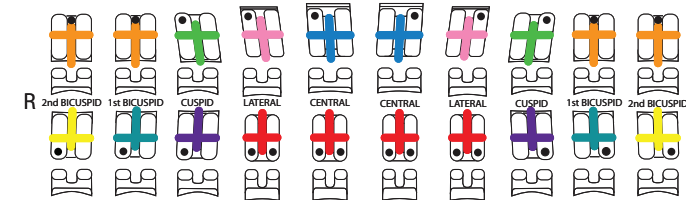
	Central		Lateral		Canino			1er Premolar			2do Premolar		
	Torq.	Ang.	Torq.	Ang.	Torq.	Ang.	Rot.	Torq.	Ang.	Rot.	Torq.	Ang.	Rot.
McLaughlin, Bennett, Trevisi	+17	+4	+10	+8	-7	+8	0	-7	0	0	-7	0	0
	+17	+4	+10	+8	-0	+8	0	-7	0	0	-7	0	0
Roth	+12	+5	+8	+9	-2	+10	4	-7	0	2	-7	0	2
Alexander LTS	+15	+5	+9	+9	-3	+10	0	-6	0	0	-8	+4	0

MANDIBULAR

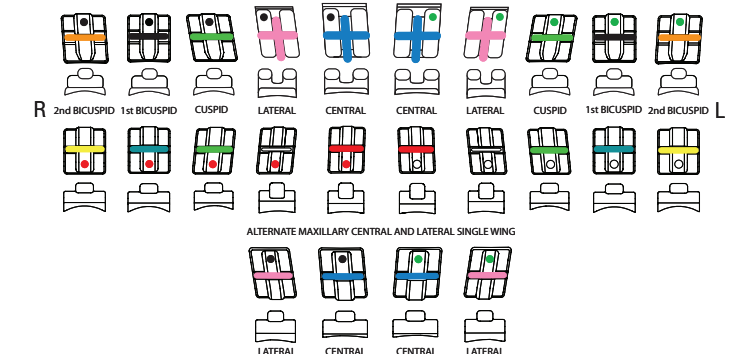
	Central		Lateral		Canino			1er Premolar			2do Premolar		
	Torq.	Ang.	Torq.	Ang.	Torq.	Ang.	Rot.	Torq.	Ang.	Rot.	Torq.	Ang.	Rot.
McLaughlin, Bennett, Trevisi	-6	0	-6	0	-6	+3	0	-12	+2	0	-17	+2	0
	-6	0	-6	0	0	+3	0	-12	+2	0	-17	+2	0
Roth	0	0	0	0	-11	+7	2	-17	0	4	-22	0	4
Alexander LTS	-5	+2	-5	+6	-7	+6	0	-7	0	0	-9	0	0

Identificación coloreado del bracket: Guía Visual Ubicación (GVU) coloreadas para cada diente específico.

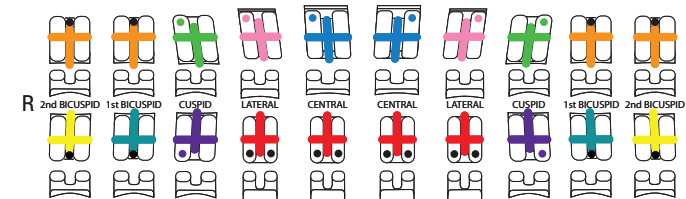
Sistema McLaughlin, Bennett, Trevisi*



Sistema Alexander* LTS



Sistema Roth*



* The American Orthodontics version of the Roth System is not claimed to be a duplication of any other, nor does American Orthodontics imply that it is endorsed in any way by Dr. Roth.
 * The American Orthodontics version of the McLaughlin, Bennett, Trevisi System is not claimed to be a duplication of any other, nor does American Orthodontics imply that it is endorsed in any way by Drs. McLaughlin, Bennett, or Trevisi.
 * Dr. Wick Alexander is proud to endorse Alexander prescription brackets from American Orthodontics.



3524 Washington Avenue Sheboygan, WI USA 53081
920-457-5051 USA and Canada: 1-800-558-7687 info@americanortho.com www.americanortho.com
© 2013 American Orthodontics Corporation

Orgullosamente fabricado en USA